

Autoinflado Electrónico de Llantas

Sistema Externo



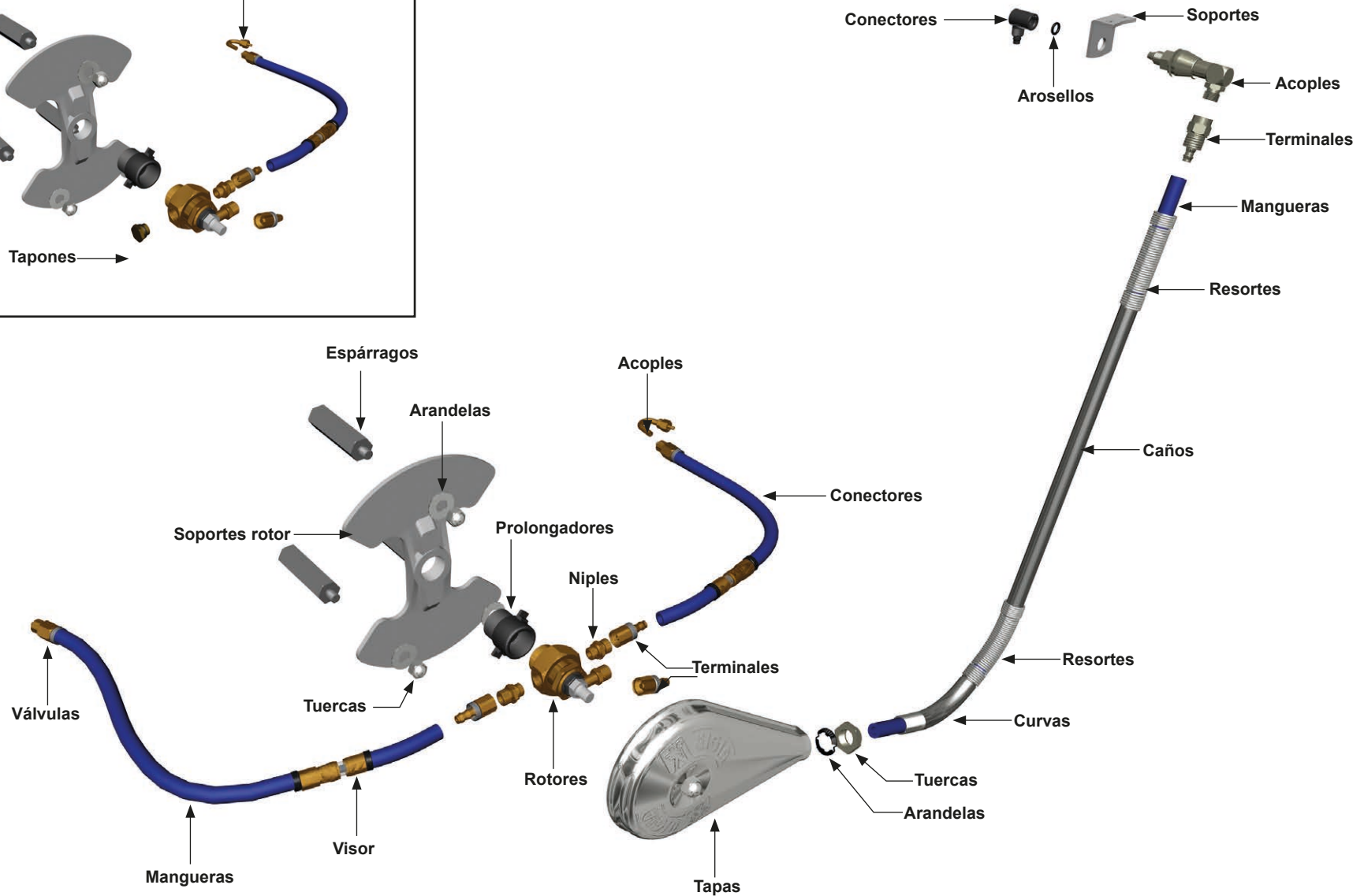
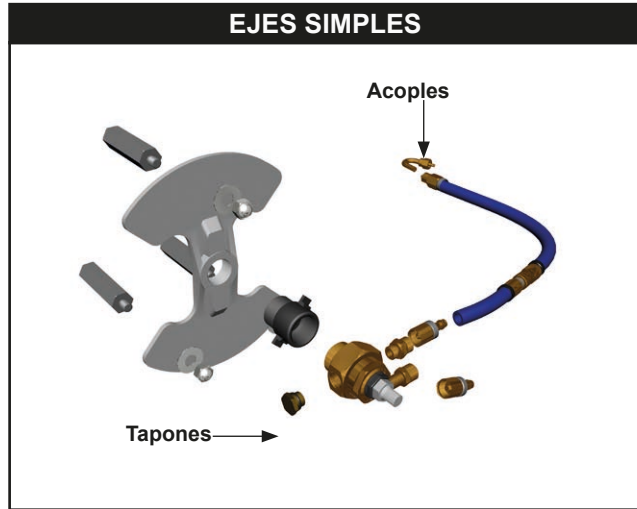
CÓD.: X1430.A206-7

Codificador

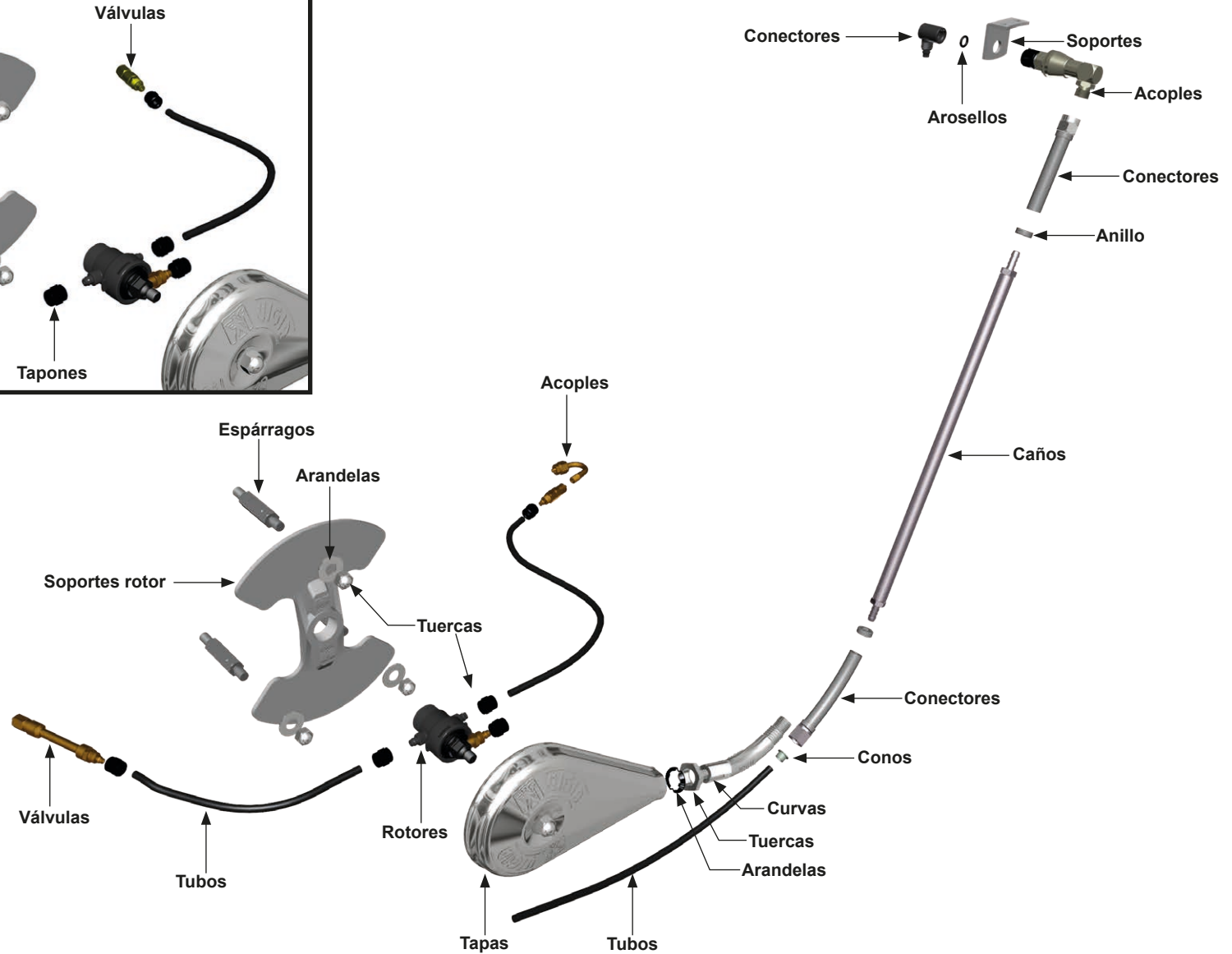
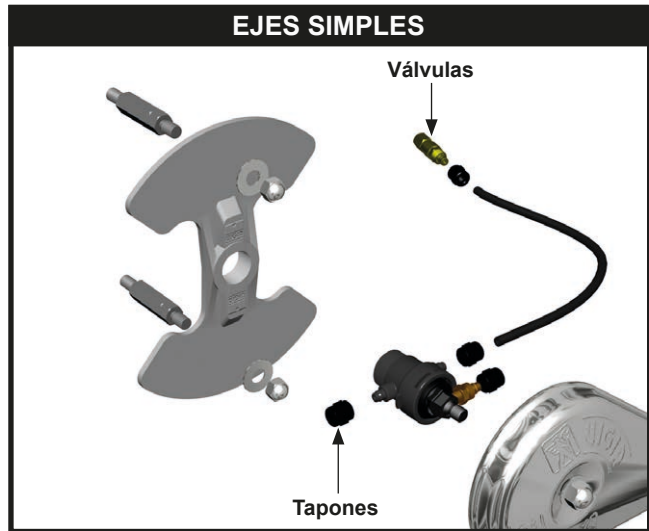


Catálogo de Repuestos NM 344, NM 343, NM 253 y NM 143

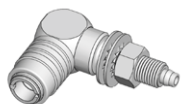
DESPIECE DE BAJADA REFORZADA



DESPIECE DE BAJADA CON CONECTORES



ACOPLAMIENTOS

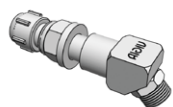


X2433.A122-6 Acoplamiento rápido a carrocería corto para tubo 5/16" VIGIA



X2433.A123-8 Acoplamiento rápido a carrocería largo para tubo 5/16" VIGIA

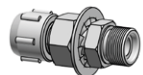
ACOPLES



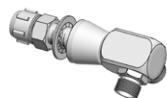
X2433.A155-8 Acople carrocería 65 mm a 45° para tubo 5/16"



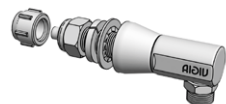
X2433.A100-9 Acople carrocería 65 mm - para tubo 5/16"



X2433.A027-2 Acople carrocería recto - para tubo 5/16"



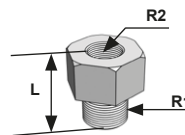
X2433.A102-0 Acople carrocería 86 mm doble salida - para tubo 5/16"



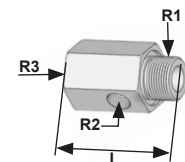
X2433.A147-9 Acople carrocería 86 mm redondo



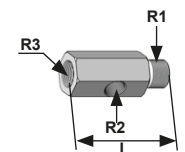
X2442.A176-4 Acople codo a neumático



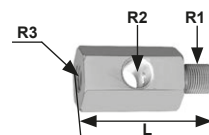
X1104.A115-7 Acople L: 25 mm; R1: 22 x 1.50 - M; R2: NPT 1/8" x 27 - 1H



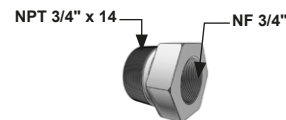
X1104.A181-7 Acople L: 40 mm; R1: 16 x 1.50 - M; R2: NPT 1/8" x 27 - 2H; R3: 16 x 1.50 - 1H



X1104.A030-2 Acople L: 45 mm; R1: 12 x 1.50 - M; R2: NPT 1/8" x 27 - 2H; R3: 12 x 1.50 - 1H



X1104.A157-0 Acople L: 47 mm; R1: 22 x 1.50 - M; R2: NPT 1/8" x 27 - 2H; R3: 22 x 1.50 - 1H



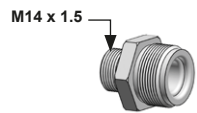
X1416.A069-0 Acople reductor NPT 3/4" - NF 3/4"



X2442.A177-6 Acople "U" a neumático



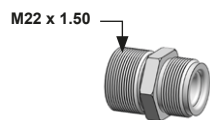
X2431.A052-0 Acople válvula de bloqueo M12 x 1.50 cónica



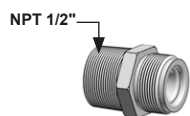
X2431.A048-6 Acople válvula de bloqueo M14 x 1.5



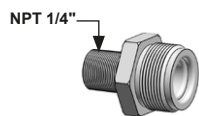
X2431.A046-2 Acople válvula de bloqueo M16 x 1.50 cónica



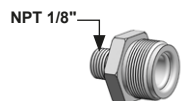
X2431.A049-8 Acople válvula de bloqueo M22 x 1.50



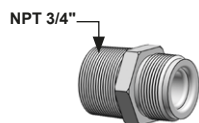
X2431.A050-6 Acople válvula de bloqueo NPT 1/2"



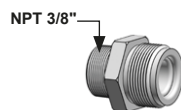
X2431.A106-7 Acople válvula de bloqueo NPT 1/4"



X2431.A047-4 Acople válvula de bloqueo NPT 1/8"



X2431.A107-9 Acople válvula de bloqueo NPT 3/4"



X2431.A051-8 Acople válvula de bloqueo NPT 3/8"

ARANDELAS



X9404.A109-2 Arandela cónica 10.2 x 20 mm (para tuerca ciega)



X9404.A108-0 Arandela cónica 8.2 x 16 mm



X9404.A004-1 Arandela de aluminio Ø 12 x 17 x 1.25 mm

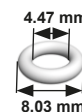


X9404.A015-6 Arandela de aluminio Ø 22 x 28 x 1.25 mm



X1413.A072-4 Arandela de traba estriada

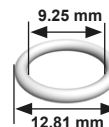
AROSSELLOS



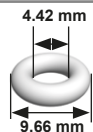
X9601.A006-2 Arosello 2-008 V3206 75A (para conector codo NF 3/8" x 1/4")



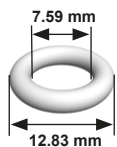
X9601.A022-0 Arosello 2-010 N3000 70A (para conector codo NF 7/16" x 5/16")



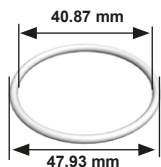
X9601.A016-5 Arosello 2-012 N3000 70A (para niple rotor M11 x 1/2" y tapón M11)



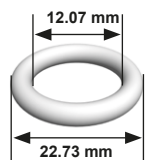
X9601.A052-9 Arosello 2-106 S3018 70A
(para terminal de acoplamiento a rotor, carrocería y conector superior)



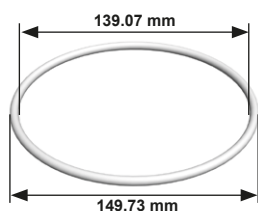
X9601.A001-5 Arosello 2-109 N3000 70A
(para X1413.A047-5 conector acople rápido)



X9601.A043-8 Arosello 2-223 N3000 70A
(para filtro de aire NM)



X9601.A018-9 Arosello 2-310 N3000 70A
(para acople toma de aire Mercedes Benz)



X9601.A005-0 Arosello 2-357 N3000 70A
(para tapa roscada 6 1/4" x 8 y tapa con prisioneros Ø 155 mm)

BULONES



X9402.A017-9 Bulón cabeza hexagonal
NC 5/16" x 3/4" Fe zincado
(para fijación disco
Ø 100 mm)



X9402.A039-6 Bulón cabeza hexagonal
NF 5/8" x 1-3/4" Fe zincado



X9402.A112-3 Bulón cabeza hexagonal
NF 5/8" x 2 1/2" - perforado

CALCOMANÍAS



X1430.A066-4 Calcomanía datos de
instalación tablero NM



X1430.A050-2 Calcomanía para cabina
rebatible



X1430.A065-2 Calcomanía para purgue depósito y
limpieza filtro de aire



X9909.A637-3 Calcomanía precaución - peligro
calibrador VIGIA NM 253

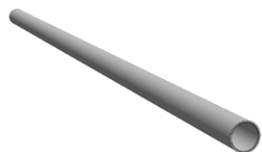


X9909.A631-4 Calcomanía precaución - peligro
calibrador VIGIA NM 343



X1108.A097-7 Calcomanía VIGIA OK
3 x 3 cm bajo vidrio

CAÑOS

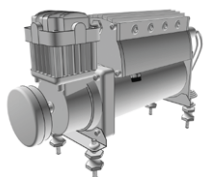


- X2433.M089-8 Caño de acero bajada reforzada 35 cm
- X2433.M135-2 Caño de acero bajada reforzada 51 cm
- X2433.M091-8 Caño de acero bajada reforzada 60 cm
- X2433.M092-0 Caño de acero bajada reforzada 70 cm
- X2433.M093-2 Caño de acero bajada reforzada 95 cm



- X2433.A042-8 Caño de aluminio bajada con conectores 42 cm
- X2433.A043-0 Caño de aluminio bajada con conectores 55 cm
- X2433.A044-2 Caño de aluminio bajada con conectores 65 cm
- X2433.A046-3 Caño de aluminio bajada con conectores 90 cm

COMPRESOR



- X1419.A213-2 Compresor con depósito 12 V. (85-105 PSI)

Nota: Para adaptar en modelo NM 145 solicitar:

- 1- X1419.A212-0 Instalación eléctrica alimentación compresor de aire con depósito
- 1- X1419.A215-3 Módulo de bajo voltaje 12 - 24 V.

COMPROBADOR



- X1418.A187-4 Comprobador de presión de neumático con varilla

CONECTORES



- X1413.A025-8 Conector codo NF 3/8" x 1/4" (1/4" a 1/4")
- X1413.A042-8 Conector codo NF 3/8" x 5/16" (adaptador de 1/4" a 5/16")
- X1413.A019-0 Conector codo NF 7/16" x 5/16" (5/16" a 5/16")



- X2442.M123-9 Conector con válvula de inflado 30 cm con extremo libre
- X2442.M122-7 Conector con válvula de inflado 50 cm con extremo libre
- X2442.M252-7 Conector con válvula de inflado 70 cm con extremo libre



- X2442.M193-4 Conector con válvula de inflado 40 cm y acople "U"



- X2433.A065-7 Conector de acoplamiento con pasa chasis tubo 5/16"



- X2433.A119-4 Conector de acoplamiento para tubo 5/16" VIGIA



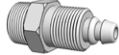
- X2433.A121-4 Conector de acoplamiento rápido a carrocería VIGIA



X3001.A031-4 Conector NF 3/8" x 5/16"
(adaptador de 1/4" a 5/16")



X2433.A079-5 Conector NF 7/16" x 1/4" (adaptador
5/16" a 1/4")



X1414.A001-1 Conector NPT 1/8" x 1/4"
(para tubo Ø 1/4")



X1414.A018-5 Conector NPT 1/8" x 5/16"
(para tubo Ø 5/16")



X2433.A047-5 Conector superior

CONOS



X2433.A109-1 Cono de ajuste para tubo 1/4"



X2433.A125-2 Cono de ajuste soporte acople
carrocería variable

CURVAS



X2433.A111-1 Curva de acero (para bajada
reforzada)

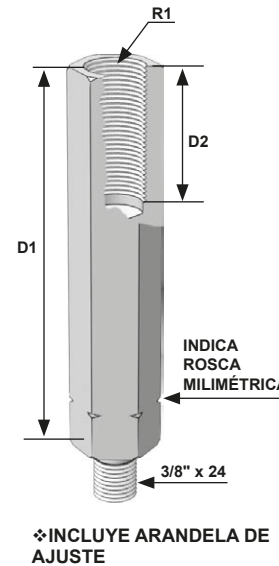


X1413.A090-6 Curva de aluminio - bajada con
conectores

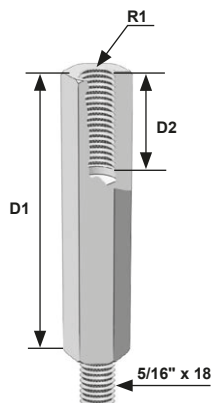
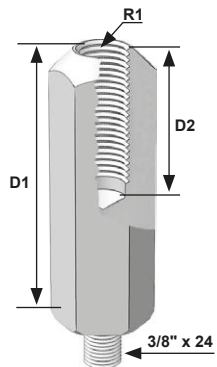
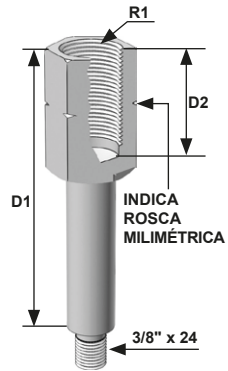


X1413.A067-1 Curva negra (para bajada con
conectores)

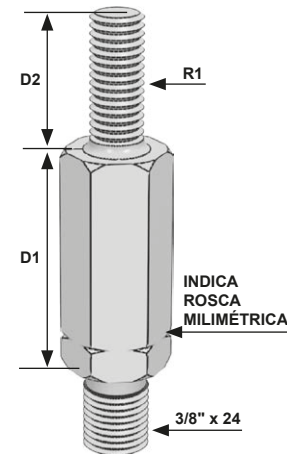
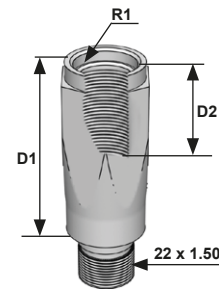
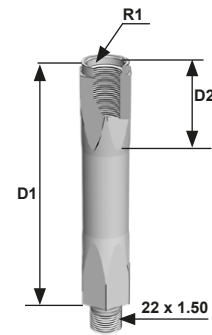
ESPÁRRAGOS



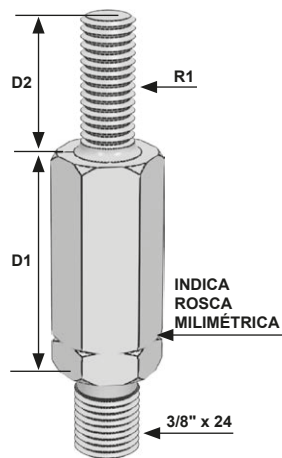
CÓDIGO	R1	D1 (MM)	D2 (MM)	D3 (MM)
X1416.A010-3	12 x 1.50	80	25	
X1416.A017-4	12 x 1.75	150	23	
X1416.A024-1	1/2" x 20	90	25	
X1416.A029-1	7/16" x 14	30	20	
X1416.A040-2	3/8" x 16	45	22	
X1416.A101-6	16 x 1.50	100	30	
X1416.A103-0	5/8" x 18	40	25	
X1416.A105-1	14 x 1.50	45	25	
X1416.A106-3	14 x 2.00	140	30	
X1416.A113-0	7/16" x 20	55	25	
X1416.A114-2	1/2" x 16	140	25	
X1416.A118-0❖	14 x 1.50	20	16	
X1416.A121-2	10 x 1.25	70	22	
X1416.A132-4	12 x 1.75	270	23	
X1416.A136-2	5/8" x 11	80	40	
X1416.A145-0	16 x 2.00	90	30	
X1416.A147-4	5/8" x 18	170	30	
X1416.A149-8	16 x 1.50	55	25	
X1416.A154-1	1/2" x 20	30	20	
X1416.A174-7	10 x 1.25	35	15	
X1416.A190-5	10 x 1.50	60	22	
X1416.A194-0	14 x 1.50	90	20	
X1416.A205-5	12 x 1.50	60	25	
X1416.A267-1	5/8" x 18	60	40	
X1416.A350-1	16 x 1.50	80	35	
X1416.A405-0	1/2" x 13	50	25	
X1416.A422-0	14 x 2.00	60	30	
X1416.A439-4	18 x 2.00	80	25	
X1416.A440-2	3/4" x 16	60	45	
X1416.A456-4	5/8" x 18	80	40	
X1416.A458-8	3/4" x 16	95	40	
X1416.A459-0	14 x 2.00	100	30	
X1416.A498-7	1 1/8" x 16	40	20	
X1416.A499-9	1 1/8" x 16	125	45	
X1416.A556-8	9/16" x 18	40	25	
X1416.A561-1	12 x 1.25	50	25	
X1416.A574-0	12 x 1.75	25	20	



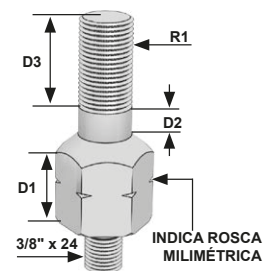
CÓDIGO	R1	D1 (MM)	D2 (MM)	D3 (MM)
X1416.A026-5	5/8" x 18	80	40	
X1416.A032-0	9/16" x 18	85	30	
X1416.A033-2	3/4" x 16	95	40	
X1416.A368-7	3/4" x 16	80	45	
X1416.A102-8	1/2" x 24	65	30	
X1416.A104-2	14 x 1.50	40	25	
X1416.A109-9	1/2" x 20	65	30	
X1416.A111-9	7/16" x 20	80	30	
X1416.A553-2	5/8" x 18	60	40	
X1416.A563-5	12 x 1.50	35	25	
X1416.A453-1	5/16" x 18	82	23	
X1416.A490-4	5/16" x 18	64	20	



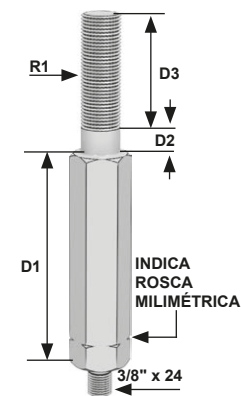
CÓDIGO	R1	D1 (MM)	D2 (MM)	D3 (MM)
X1416.A605-8	22 x 1.50	129	60	
X1416.A608-1	22 x 1.50	65	60	
X1416.A011-5	5/16" x 18	30	18	
X1416.A012-7	5/16" x 18	40	18	
X1416.A018-6	12 x 1.75	160	23	
X1416.A019-8	10 x 1.50	50	18	
X1416.A020-6	5/16" x 18	130	18	
X1416.A021-8	8 x 1.25	45	18	
X1416.A023-2	8 x 1.25	125	14	
X1416.A030-9	3/8" x 16	125	22	
X1416.A035-6	8 x 1.25	27	18	
X1416.A038-2	1/2" x 20	90	18	
X1416.A039-1	5/16" x 18	50	18	
X1416.A041-1	8 x 1.25	10	18	
X1416.A042-3	3/8" x 16	80	18	
X1416.A044-7	5/16" x 18	70	18	
X1416.A047-0	14 x 2.00	15	18	
X1416.A049-4	10 x 1.50	30	18	
X1416.A110-7	8 x 1.25	225	18	
X1416.A112-1	8 x 1.25	35	30	



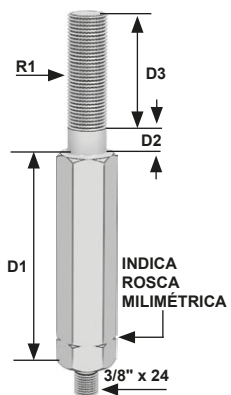
CÓDIGO	R1	D1 (MM)	D2 (MM)	D3 (MM)
X1416.A119-2	10 x 1.25	60	18	
X1416.A120-0	6 x 1.00	130	16	
X1416.A122-1	8 x 1.00	45	18	
X1416.A125-7	10 x 1.50	130	18	
X1416.A127-1	7/16" x 14	95	23	
X1416.A128-0	5/16" x 18	8	18	
X1416.A129-2	8 x 1.25	32	18	
X1416.A130-0	8 x 1.25	55	18	
X1416.A131-2	1/4" x 20	30	16	
X1416.A133-6	3/8" x 16	50	18	
X1416.A135-0	6 x 1.00	30	16	
X1416.A139-5	10 x 1.50	40	35	
X1416.A140-3	12 x 1.75	17	31	
X1416.A148-6	5/16" x 24	70	18	
X1416.A176-1	14 x 2.00	110	30	
X1416.A177-0	14 x 2.00	170	30	
X1416.A178-2	16 x 2.00	100	35	
X1416.A184-0	6 x 1.00	35	15	
X1416.A193-1	16 x 1.50	100	40	
X1416.A410-6	5/16" x 18	140	20	
X1416.A452-9	5/16" x 18	58	18	
X1416.A204-3	16 x 1.50	22	40	
X1416.A218-1	14 x 2.00	155	11	
X1416.A219-3	5/16" x 18	170	18	
X1416.A268-3	5/16" x 18	100	28	
X1416.A323-1	5/16" x 18	6	18	
X1416.A347-2	5/16" x 18	105	18	
X1416.A359-6	5/8" x 11	120	26	
X1416.A360-4	5/16" x 24	55	15	
X1416.A361-6	12 x 1.75	70	40	
X1416.A366-3	6 x 1.00	55	15	
X1416.A374-2	14 x 1.50	130	30	
X1416.A375-4	16 x 1.50	165	40	
X1416.A380-0	8 x 1.25	100	18	
X1416.A404-1	1/4" x 20	70	16	
X1416.A406-2	7/16" x 14	15	28	
X1416.A434-7	18 x 1.50	60	45	
X1416.A445-2	10 x 1.25	15	25	



CÓDIGO	R1	D1 (MM)	D2 (MM)	D3 (MM)
X1416.A501-9	20 x 1.50	30	70	
X1416.A516-9	12 x 1.75	80	70	
X1416.A566-1	10 x 1.25	40	40	
X1416.A569-4	1/4" x 20	60	25	
X1416.A577-3	8 x 1.25	20	25	
X1416.A592-2	10 x 1.50	126	10	
X1416.A116-6	12 x 1.25	16	7	20
X1416.A117-8	14 x 1.50	35	10	20
X1416.A138-3	10 x 1.25	60	7	23
X1416.A151-8	16 x 1.50	40	10	22
X1416.A602-2	16 x 1.50	30	6	22
X1416.A022-0	14 x 1.50	90	5	25
X1416.A037-0	12 x 1.50	95	5	25
X1416.A043-5	1/2" x 13	120	5	25
X1416.A046-1	14 x 2.00	80	10	40
X1416.A115-4	16 x 1.50	90	32	33
X1416.A123-3⊙	16 x 1.50	65	38	33
X1416.A134-8	12 x 1.50	12	5	20
X1416.A141-5❖	14 x 1.50	13	15	30
X1416.A146-2	16 x 2.00	10	20	35
X1416.A150-6	12 x 1.00	75	12	23
X1416.A162-0	10 x 1.75	70	34	23
X1416.A163-2	13 x 2.00	70	15	40
X1416.A173-5	1/2" x 13	100	5	25
X1416.A179-4	16 x 2.00	110	25	22
X1416.A185-2	10 x 1.50	125	15	40
X1416.A192-9	12 x 1.75	125	15	40
X1416.A195-2	8 x 1.25	10	5	25
X1416.A198-8⊙	11 x 1.50	38	121	23



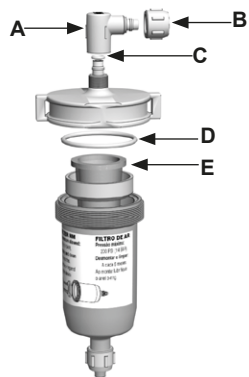
❖ INCLUYE ARANDELA DE AJUSTE
 ⊙ INCLUYE ARANDELA PLANA



❖ INCLUYE ARANDELA DE AJUSTE
 ○ INCLUYE ARANDELA PLANA

CÓDIGO	R1	D1 (MM)	D2 (MM)	D3 (MM)
X1416.A203-1 ○	14 x 1.50	47	109	26
X1416.A207-9	18 x 1.50	125	10	35
X1416.A212-2	12 x 1.75	60	40	30
X1416.A260-0	16 x 2.00	170	5	35
X1416.A346-0	12 x 1.25	50	5	35
X1416.A352-5	12 x 1.25	45	26	34
X1416.A363-0	12 x 1.50	55	5	25
X1416.A370-7	5/8" x 11	90	5	35
X1416.A398-3	16 x 2.00	20	17	47
X1416.A423-2	12 x 1.75	28	26	34
X1416.A427-0	16 x 2.00	15	17	47
X1416.A442-6	16 x 1.50	145	3	37
X1416.A444-0	12 x 1.50	20	53	80
X1416.A446-1	18 x 1.50	40	4	58
X1416.A554-4	3/8" x 16	13	84	30
X1416.A558-2	11 x 1.50	130	25	25
X1416.A575-2	14 x 1.50	100	35	35

FILTRO



X1419.A200-3 Filtro de aire NM

- a) X1413.A019-0 Conector codo NF 7/16" x 5/16"
- b) X1414.A016-1 Tuerca fijación tubo 5/16"
- c) X9601.A022-0 Arosello 2-010 N3000 70A
- d) X9601.A043-8 Arosello 2-223 N3000 70A
- e) X1419.A216-5 Cartucho filtro sinterizado de bronce

INSTALACIONES ELÉCTRICAS



X1419.A212-0 Instalación eléctrica alimentación compresor de aire con depósito



E2530.A0002-0 Instalación eléctrica de alimentación NM 253



E2530.A0003-2 Instalación eléctrica de comunicación NM 253 - 2 presiones presiones



E2530.A0001-8 Instalación eléctrica de comunicación NM 253 - 3 presiones



E3440.A0001-8 Instalación eléctrica NM343/ NM344



E3430.A0006-5 Instalación eléctrica NM343 / NM344 (ID:02)

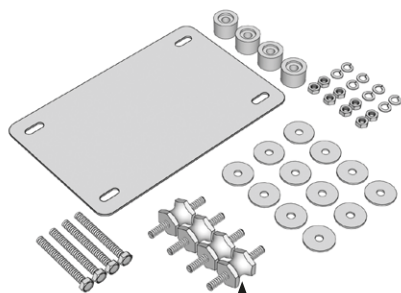
JUNTA



X1411.A007-5 Junta para válvulas de inflado

KITS

X3430.A015-7 Kit fijación módulo NM 343



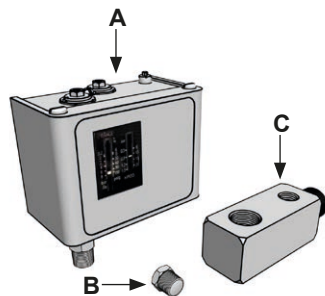
X3430.A006-6 Soporte de goma

X1419.A225-6 Kit presostato para compresor con depósito 12 V. regulable

A) X1419.A224-4 Presostato para compresor con depósito 12 V. regulable

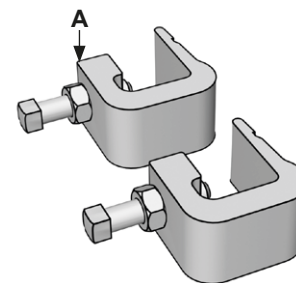
B) X1104.A000-3 Tapón NPT 1/8" x 27

C) X1104.A153-2 Acople L: 73 mm; R1: NPT 1/4" x 18 - M; R2: NPT 1/8" x 27 - 1H; R3: NPT 1/4" x 18 - 1H"



X3440.A018-8 Kit soporte fijación chasis módulo NM 344

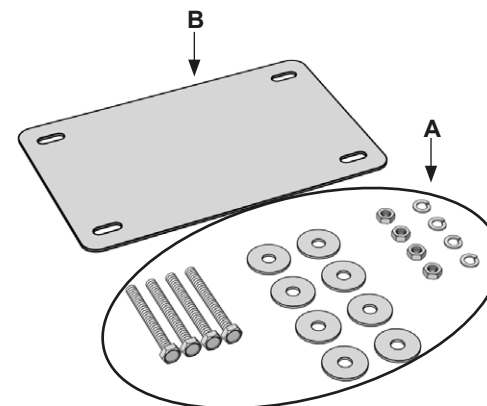
A) X3440.A005-2 Soporte fijación chasis módulo NM 344



X3440.A019-0 Kit soporte fijación módulo NM 344

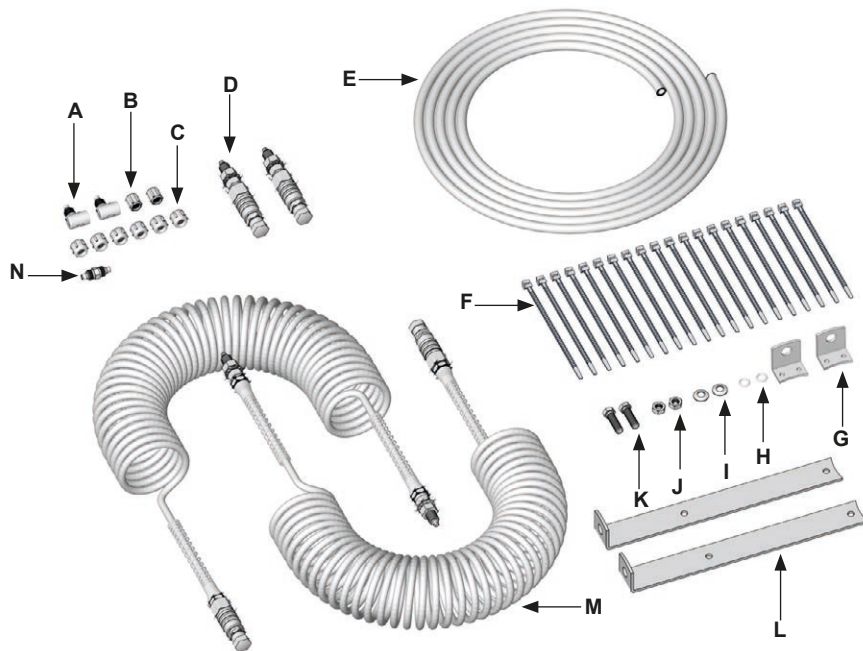
A) X3440.A004-0 Kit tornillos fijación módulo NM 344

B) X3430.A054-4 Soporte módulo NM 343 - NM 344



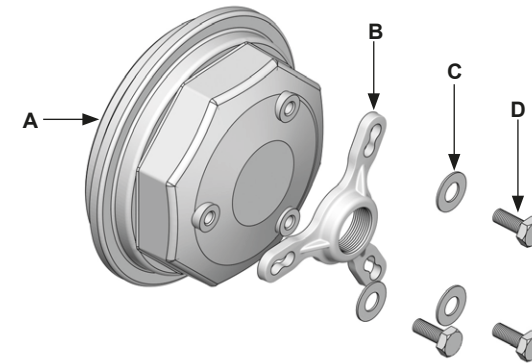
X1416.A373-0 Kit de elementos para realizar las conexiones en trailer intercambiable

- A) X1413.A019-0 Conector codo NF 7/16" x 5/16"
- B) X1412.A023-0 Tapón NF 7/16"
- C) X1414.A016-1 Tuerca fijación tubo 5/16"
- D) X2433.A065-7 Conector de acoplamiento con pasa chasis tubo 5/16"
- E) X9201.A038-5 Tubo Ø 5/16" (por metro)
- F) X9303.A010-6 Precinto de 223 x 5 mm (negro)
- G) X1417.A038-6 Soporte acople carrocería 21 x 10 mm agujero Ø 11.5 mm - acero inoxidable
- H) X9601.A022-0 Arosello 2-010 N3000 70A (para conector codo NF 7/16" x 5/16")
- I) X9404.A108-0 Arandela cónica 8.2 x 16 mm
- J) X9403.A003-5 Tuerca hexagonal NC 5/16" Fe zincada (para soporte válvula de conexión)
- K) X9402.A007-6 Bulón NC 5/16" x 1" (para soporte válvula de conexión)
- L) X1417.A036-2 Soporte acople carrocería 30 x 240 mm
- M) X2433.A124-0 Kit tubo espiralado con válvula de acoplamiento VIGIA
- N) X1414.A033-1 Unión recta plástica 5/16"



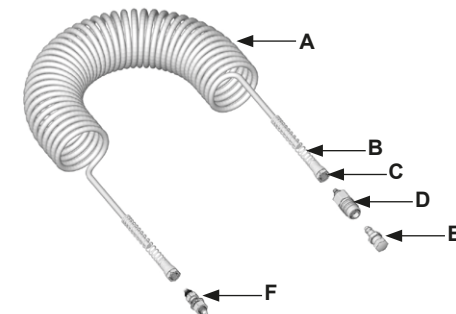
X1416.A414-1 Kit soporte rotor tapa roscada 128 x 2.00

- A) X1416.A413-2 Tapa roscada Ø 128 x 2.00
- B) X1416.A488-4 Soporte rotor estrella Ø 116 mm perforada a Ø 80 mm y 99 mm
- C) X9404.A108-0 Arandela cónica 8.2 x 16 mm
- D) X9402.A017-9 Bulón cabeza hexagonal NC 5/16" x 3/4" Fe zincado



X2433.A124-0 Kit tubo espiralado con válvula de acoplamiento VIGIA

- A) X9201.A016-8 Tubo espiralado 5/16"
- B) X1411.A028-0 Resorte válvula de conexión 5/16"
- C) X1413.A023-4 Tuerca conexión resorte NF 7/16"
- D) X2433.A120-2 Válvula de acoplamiento para tubo 5/16" VIGIA
- E) X2433.A118-2 Tapón macho para válvula de acoplamiento VIGIA
- F) X1411.A030-0 Unión recta 5/16" pasa chasis



LLAVES



A01.00372-5 Llave 7/16" para válvula de inflado

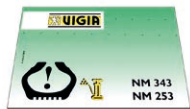
A01.00373-3 Llave 9/16" para válvula de inflado

MANGUERAS



X9201.M021-1 Manguera push-loc 836 PKR azul (por metro)

MANUALES



X1430.A198-8 Manual del usuario NM 253



X1430.A211-0 Manual del usuario NM 344

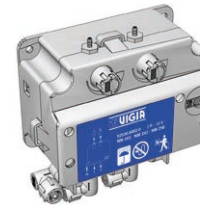


X1430.A176-1 Manual técnico calibrador electrónico de neumáticos sistema externo - sólo formato digital

MÓDULOS



X1419.A215-3 Módulo de bajo voltaje 12 - 24 V. (para compresor eléctrico)



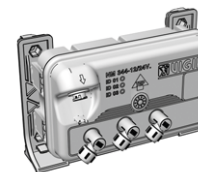
X2530.A002-0 Módulo NM 253 - 2 presiones - 12 V.

X2530.A004-1 Módulo NM 253 - 2 presiones - 24 V.



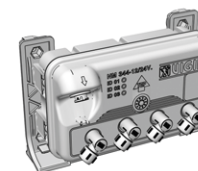
X2530.A003-2 Módulo NM 253 - 3 presiones - 12 V.

X2530.A005-3 Módulo NM 253 - 3 presiones - 24 V.



X3440.A010-5 Módulo principal NM 344 - 2 presiones 12/24 V. (ID: 01)

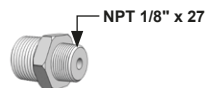
X3440.A012-9 Módulo secundario NM 344 - 2 presiones 12/24 V. (ID: 02)



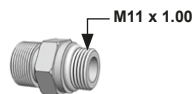
X3440.A008-5 Módulo principal NM 344 - 3 presiones 12/24 V. (ID: 01)

X3440.A015-2 Módulo secundario NM 344 - 3 presiones 12/24 V. (ID: 02)

NIPLES



X2433.A127-3 Niple del acople carrocería -
rosca NPT 1/8" x 27



X2442.A019-1 Niple rotor M11 x 1/2"

PANELES



X2530.A022-3 Panel NM 253 2 presiones
interruptores individuales escala
PSI



X2530.A023-5 Panel NM 253 3 presiones
interruptores individuales escala
PSI



X3430.A014-5 Panel NM 343



X3440.A011-7 Panel NM 344

PASACABLES



X1133.A201-4 Pasacable Ø 6.3 x 9.5 x 1.6 mm
(para tubo 1/4")



X1133.A200-2 Pasacable Ø 9.5 x 12.7 x 2 mm
(para tubo 5/16")



X1133.A110-1 Pasacable 15 x 19.5 x 3.5 mm
(para manguera push-lok)

PRECINTOS



X9303.M010-6 Precinto de 223 x 5 mm (negro)

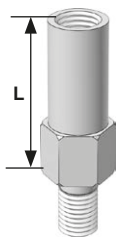


X9303.A013-2 Precinto para chasis (negro)

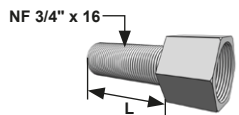
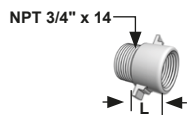


X9303.A006-2 Precinto plástico dentado
265 / 370 mm

PROLONGADORES



CÓDIGO	DESCRIPCIÓN	L
X1416.A126-9	Prolongador de espárrago	20 mm
X1416.A034-4	Prolongador de espárrago	30 mm
X1416.A045-9	Prolongador de espárrago	45 mm
X1416.A016-2	Prolongador de espárrago	60 mm
X2530.A015-6	Prolongador instalación eléctrica para panel NM 253	2 m
X3430.A038-6	Prolongador instalación eléctrica para panel NM 343/344	2 m
X2433.A201-2	Prolongador soporte acople carrocería variable - plastificado negro	
X1416.A576-1	Prolongador soporte rotor NPT 3/4" x 14 plástico	20 mm
X1416.A070-8	Prolongador variable NF 3/4" x 16	50 mm



RESORTES



X2433.A094-1 Resorte conector 15 x 50 mm

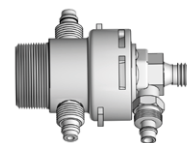


X2433.A095-3 Resorte conector 15 x 90 mm

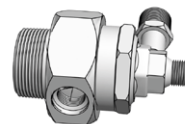


X1411.A028-0 Resorte válvula de conexión 5/16"

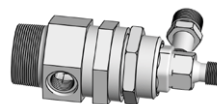
ROTORES



X2432.A001-0 Rotor NPT 3/4" - corto



X4434.A062-2 Rotor NPT 3/4" - metálico



X4434.A007-7 Rotor NPT 3/4" - metálico largo 85 mm (sólo repuestos)

SOPORTES ACOUPLE CARRO CERÍA



X1417.A022-4 Soporte acople carrocería 120 mm



X1417.A038-6 Soporte acople carrocería 21 x 10 mm agujero Ø 11.5 mm - acero inoxidable



X1417.A046-5 Soporte acople carrocería
35 x 21 x 370 mm agujero
Ø 11.5 mm - acero inoxidable



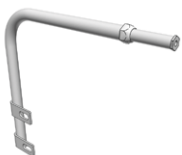
X1417.A045-3 Soporte acople carrocería
35 x 21 x 205 mm agujero
Ø 11.5 mm - acero inoxidable



X1417.A048-9 Soporte acople carrocería
250 x 150 mm agujero
Ø 11 mm a 105°

X2433.M148-1 Soporte acople carrocería eje
delantero derecho (KENWORTH
T360 - T680 - T800)

X2433.M149-0 Soporte acople carrocería eje
delantero izquierdo (KENWORTH
T360 - T680 - T800)



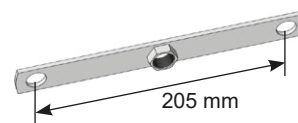
X2433.M150-1 Soporte acople carrocería eje
delantero derecho (FREIGHTLINER
CASCADIA - INTERNATIONAL LT-
VOLVO)

X2433.M151-0 Soporte acople carrocería eje
delantero izquierdo
(FREIGHTLINER CASCADIA -
INTERNATIONAL LT - VOLVO)

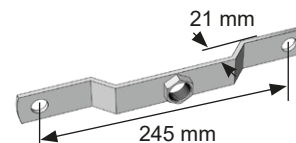


X2433.A195-7 Soporte acople carrocería
variable NM con bulón NF 5/8"
perforado - plastificado negro

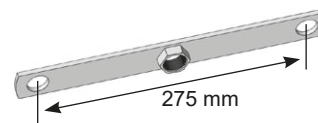
SOPORTES ROTOR



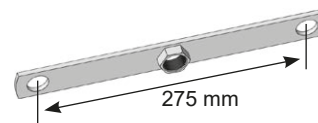
X1416.A492-8 Soporte rotor 205 mm - plano -
agujeros Ø 15 mm



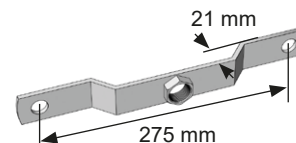
X1416.A460-8 Soporte rotor 245 x 21 mm -
agujeros Ø 18 mm



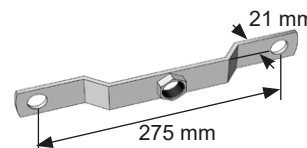
X1416.A382-1 Soporte rotor 275 mm - plano -
agujeros Ø 21 mm



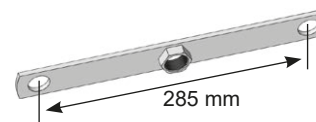
X1416.A206-7 Soporte rotor 275 mm - plano -
agujeros Ø 23 mm



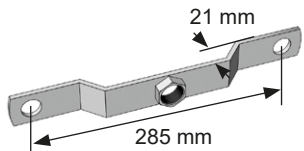
X1416.A559-1 Soporte rotor 275 x 21 mm -
agujeros Ø 10 mm



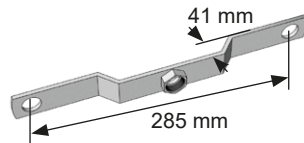
X1416.A383-3 Soporte rotor 275 x 21 mm -
agujeros Ø 21 mm



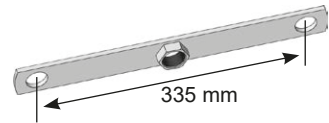
X1416.A159-1 Soporte rotor 285 mm - plano -
agujeros Ø 23 mm



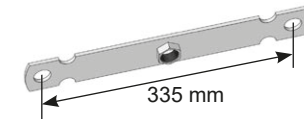
X1416.A511-2 Soporte rotor 285 x 21 mm -
agujeros Ø 23 mm



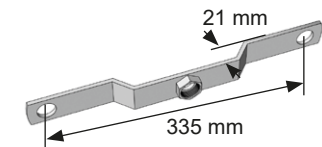
X1416.A567-0 Soporte rotor 285 x 41 mm -
agujeros Ø 23 mm



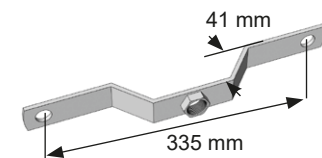
X1416.A441-4 Soporte rotor 335 mm - plano -
agujeros Ø 31 mm
(para llantas de aluminio)



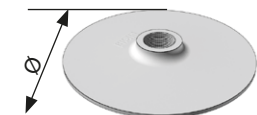
X1416.A416-5 Soporte rotor 335 mm - plano
(ancho 50 mm) - agujeros
Ø 23 mm (para llantas de hierro)



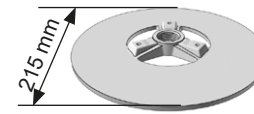
X1416.A512-1 Soporte rotor 335 x 21 mm -
agujeros Ø 23 mm



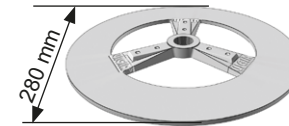
X1416.A510-0 Soporte rotor 335 x 41 mm -
agujeros Ø 23 mm



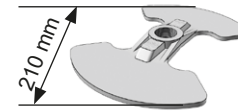
X1416.A424-4 Soporte rotor disco Ø 125 mm
X1416.A097-2 Soporte rotor disco Ø 160 mm



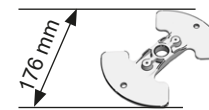
X1416.A050-2 Soporte rotor disco Ø 215 mm



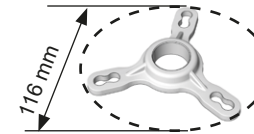
X1416.A064-0 Soporte rotor disco Ø 280 mm



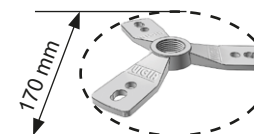
X1416.A093-7 Soporte rotor doble "T" Ø 210 mm



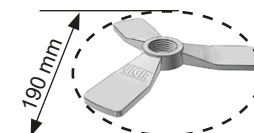
X1416.A593-1 Soporte rotor doble "T" perforado a
Ø 176 mm (líneas A-B)



X1416.A488-4 Soporte rotor estrella Ø 116 mm
perforada a Ø 80 mm y 99 mm

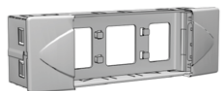


X1416.A351-3 Soporte rotor estrella Ø 170 mm
perforada a Ø 115, 140 y 148 mm



X1416.A092-5 Soporte rotor estrella Ø 190 mm

SOPORTES VARIOS



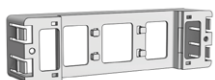
X3430.A028-3 Soporte formato DIN NM 343 y 344



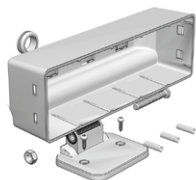
X3430.A025-0 Soporte metálico para formato DIN



X3430.A016-9 Soporte móvil NM 343 y 344



X3430.A027-1 Soporte panel NM 343 y 344
(para aplicación formato DIN)



X2530.A010-9 Soporte standard NM 253



X1411.A036-2 Soporte válvula de conexión fija

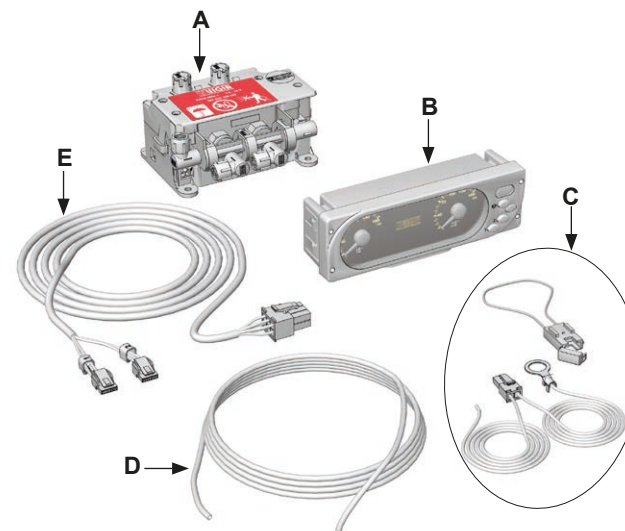
TABLEROS

X2530.A013-2 Tablero NM 253 2 presiones 12 V. escala PSI

- A) X2530.A002-0 Módulo NM 253 - 2 presiones 12 V.
- B) X2530.A022-3 Panel NM 253 2 presiones interruptores individuales escala PSI
- C) E2530.A0002-0 Instalación eléctrica de alimentación NM 253
- D) X9201.A039-7 Tubo Hytrel Ø 4 mm (por metro)
- E) E2530.A0003-2 Instalación eléctrica de comunicación NM 253 2 presiones

X2530.A014-4 Tablero NM 253 2 presiones 24 V. escala PSI

- A) X2530.A004-1 Módulo NM 253 - 2 presiones 24 V.
- B) X2530.A022-3 Panel NM 253 2 presiones interruptores individuales escala PSI
- C) E2530.A0002-0 Instalación eléctrica de alimentación NM 253
- D) X9201.A039-7 Tubo Hytrel Ø 4 mm (por metro)
- E) E2530.A0003-2 Instalación eléctrica de comunicación NM 253 2 presiones

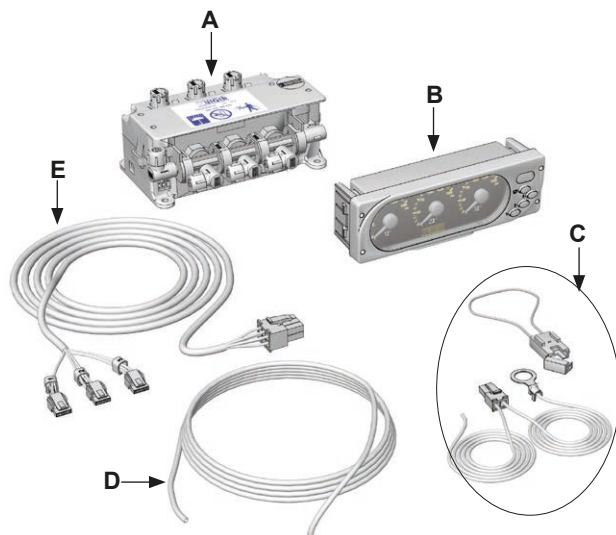


X2530.A011-1 Tablero NM 253 3 presiones 12 V. escala PSI

- A) X2530.A003-2 Módulo NM 253 - 3 presiones 12 V.
- B) X2530.A023-5 Panel NM 253 3 presiones interruptores individuales escala PSI
- C) E2530.A0002-0 Instalación eléctrica de alimentación NM 253
- D) X9201.A039-7 Tubo Hytrel Ø 4 mm (por metro)
- E) E2530.A0001-8 Instalación eléctrica de comunicación NM 253 3 presiones

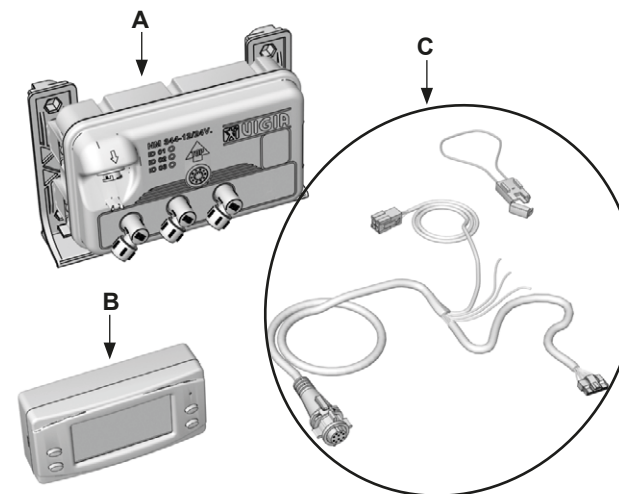
X2530.A012-0 Tablero NM 253 3 presiones 24 V. escala PSI

- A) X2530.A005-3 Módulo NM 253 - 3 presiones - 24 V.
- B) X2530.A023-5 Panel NM 253 3 presiones interruptores individuales escala PSI
- C) E2530.A0002-0 Instalación eléctrica de alimentación NM 253
- D) X9201.A039-7 Tubo Hytrel Ø 4 mm (por metro)
- E) E2530.A0001-8 Instalación eléctrica de comunicación NM 253 3 presiones



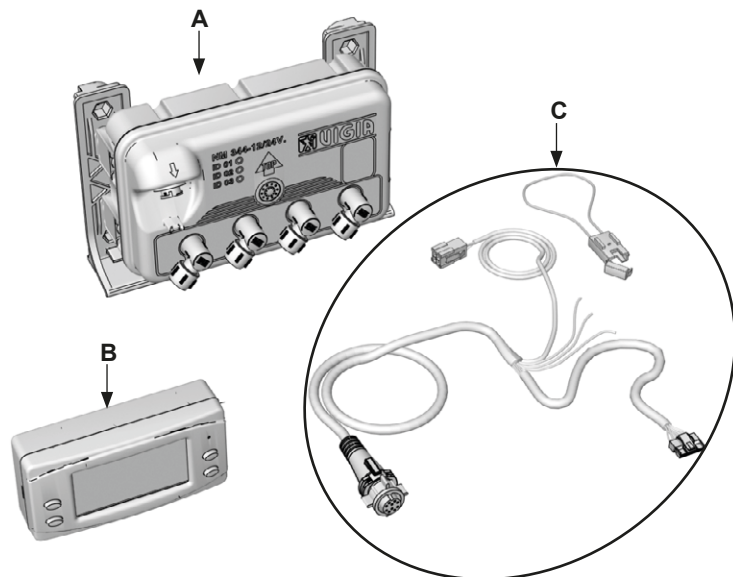
X3440.A006-1 Tablero NM 344 2 presiones 12-24 V.

- A) X3440.A010-5 Módulo principal NM 344 - 2 presiones 12/24 V. (ID: 01)
- B) X3440.A011-7 Panel NM 344
- C) E3440.A0001-8 Instalación eléctrica NM343/NM344



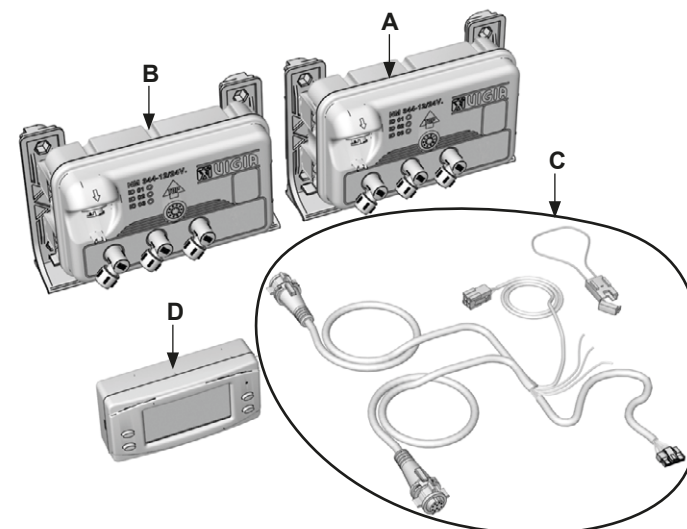
X3440.A007-3 Tablero NM 344 3 presiones 12-24 V.

- A) X3440.A008-5 Módulo principal NM 344 - 3 presiones 12/24 V. (ID: 01)
- B) X3440.A011-7 Panel NM 344
- C) E3440.A0001-8 Instalación eléctrica NM 343/NM 344



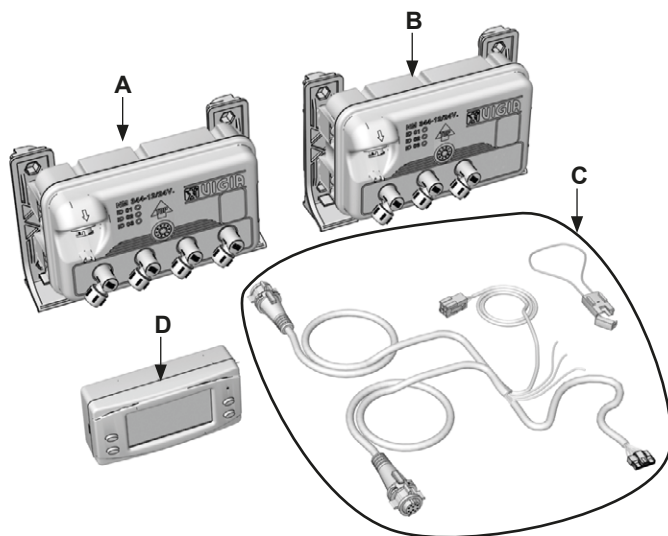
X3440.A017-6 Tablero NM 344 4 presiones 12-24 V.

- A) X3440.A010-5 Módulo principal NM 344 - 2 presiones 12/24 V. (ID: 01)
- B) X3440.A012-9 Módulo secundario NM 344 - 2 presiones 12/24 V. (ID: 02)
- C) E3430.A0006-5 Instalación eléctrica NM 343/NM 344 (ID:02)
- D) X3440.A011-7 Panel NM 344



X3440.A016-4 Tablero NM 344 5 presiones 12-24 V.

- A) X3440.A008-5 Módulo principal NM 344 - 3 presiones 12/24 V. (ID: 01)
- B) X3440.A012-9 Módulo secundario NM 344 - 2 presiones 12/24 V. (ID: 02)
- C) E3430.A0006-5 Instalación eléctrica NM 343/NM 344 (ID:02)
- D) X3440.A011-7 Panel NM 344



TAPAS

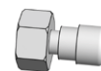


X1413.A066-9 Tapa cubrerrotor cromada BSP 3/8"

X1413.A068-0 Tapa cubrerrotor negra BSP 3/8"



X3430.A026-2 Tapa lateral panel NM 343 y NM 344 (para aplicación formato DIN)



X1418.A235-2 Tapa NF 1/2" con fuga calibrada



X2530.A034-0 Tapa para registro de calibración NM 253 - 2 presiones

X2530.A033-8 Tapa para registro de calibración NM 253 - 3 presiones



X1416.A413-2 Tapa roscada Ø 128 x 2.00

TAPONES



X1416.A067-6 Tapón de inspección Ø 30 mm



X2433.A117-0 Tapón hembra para conector de acoplamiento VIGIA



X2433.A118-2 Tapón macho para válvula de acoplamiento VIGIA



X4434.A027-0 Tapón M11 para rotor



X2433.A016-7 Tapón NF 1/2" (para acople carrocería NM)



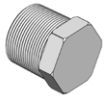
X1414.A012-6 Tapón NF 3/8"



X1412.A023-0 Tapón NF 7/16"



X1104.A000-3 Tapón NPT 1/8" x 27



X1416.A504-2 Tapón NPT 3/8" x 18

TERMINALES



X2433.A103-2 Terminal de acoplamiento a carrocería



X2433.A104-4 Terminal de acoplamiento a rotor



X2433.A015-5 Terminal del caño de bajada

TERRAJAS



X1418.A433-6 Terraaja con prolongador para extracción óvulo



X1418.A005-1 Terraaja con prolongador para válvula



X1418.A006-0 Terraaja cruz para válvulas

TUBOS



X9201.A039-7 Tubo Hytrel Ø 4 mm (por metro)

X9201.A024-7 Tubo Ø 1/4" (por metro)

X9201.A038-5 Tubo Ø 5/16" (por metro)



X9201.A016-8 Tubo espiralado 5/16"

TUERCAS



X1412.M152-8 Tuerca ciega NF 3/8" cromada (hexágono 5/8")



X2433.A129-7 Tuerca de ajuste soporte acople carrocería variable



X1414.A013-8 Tuerca fijación tubo 1/4"



X1414.A016-1 Tuerca fijación tubo 5/16"



X2433.A075-0 Tuerca hexagonal NF 7/16"



X2433.A097-7 Tuerca metálica fijación curva cubrerrotor BSP 3/8"

UNIONES



X1414.A034-3 Unión cruz plástica 5/16"



X1411.A030-0 Unión recta 5/16" pasa chasis



X1414.A033-1 Unión recta plástica 5/16"

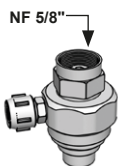


X1414.A020-5 Unión "T" 5/16"

VÁLVULAS



X2433.A120-2 Válvula de acoplamiento para tubo 5/16" VIGIA



X2431.A151-2 Válvula de bloqueo 5.5 BAR (80 PSI)



X1411.A038-3 Válvula de inflado corta



X1411.A040-3 Válvula de inflado larga



X2442.A323-4 Válvula de inflado sin manguera push-lok

VARIOS



X2433.A010-8 Anillo del conector



X1430.A206-7 Codificador calibrador electrónico de neumáticos sistema externo



X2530.A001-8 Herramienta para extraer panel NM 253



X1418.A252-2 Pico para comprobador de presión



X3430.A029-5 Pin para calibración tablero NM 343 y 344



X7001.A214-0 Portafusible ficha mini aéreo con cable y tapa



X1418.A017-5 Rebabador para caños de aluminio

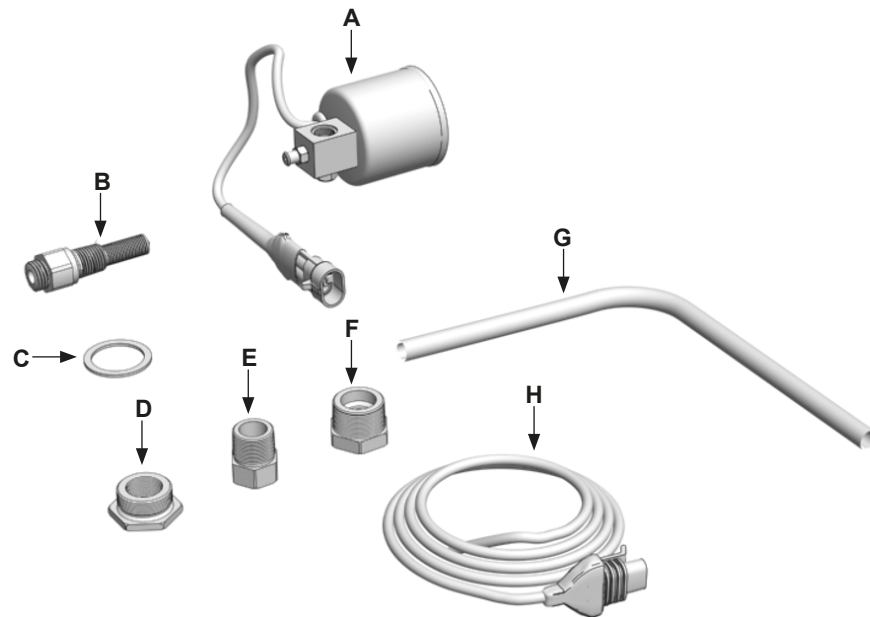


X1418.A389-3 Trabasil RA3 x 50 grs.

Purgador Electrónico de Aire

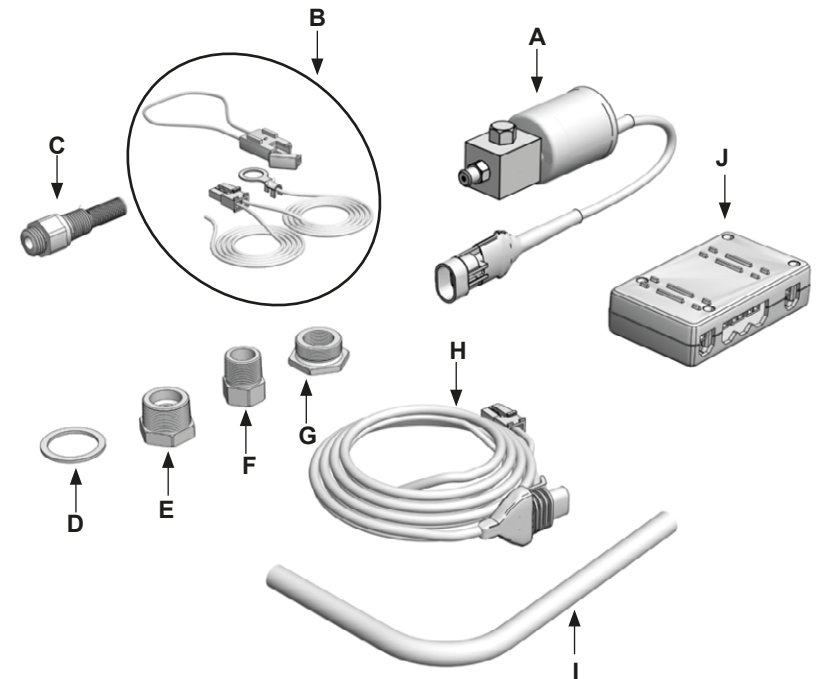
3505.A0003-9 Equipo purgador electrónico de aire 12 - 24 V. (con tiempos de apertura de electroválvula y standby determinado de fábrica, sin posibilidad de modificar)

- A) X3018.A039-2 *Electroválvula para purgador electrónico de aire 12-14 V.*
- B) X3018.A038-0 *Filtro ranurado NPT 1/4" x 18 - largo 13 mm*
- C) X9404.A015-6 *Arandela de aluminio Ø 22 x 28 x 1.25 mm*
- D) X3018.A033-0 *Acople purgador electrónico de aire 22 x 1.50 mm macho - NPT 1/4" x 18 hembra*
- E) X3018.A032-1 *Acople purgador electrónico de aire NPT 3/8" x 18*
- F) X3018.A034-2 *Acople purgador electrónico de aire NPT 1/2" x 14 macho - NPT 1/4" x 18 hembra*
- G) X9201.A027-0 *Tubo poliamida 11/12 Ø 3/8" forma L (por metro)*
- H) X3018.A020-4 *Instalación eléctrica purgador*



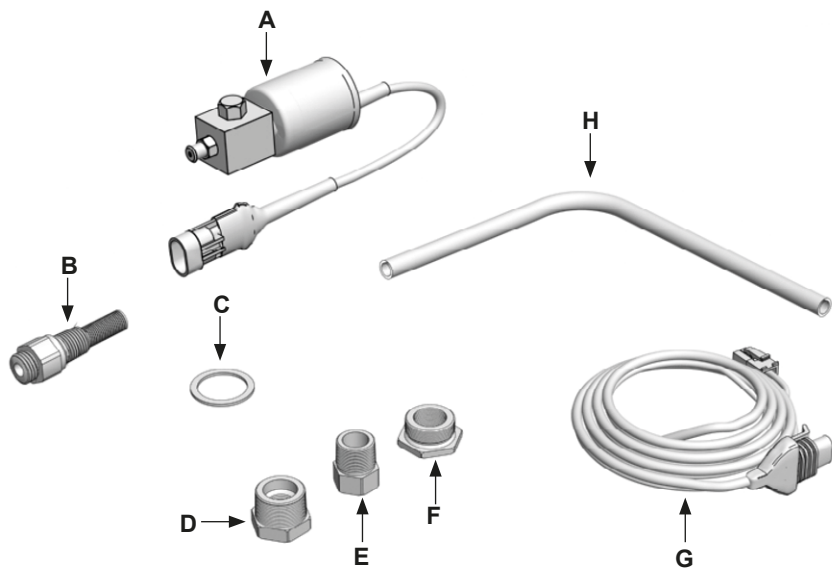
3515.A0001-3 Purgador automático con módulo selector de tiempos 12 - 24 V. (con tiempos de apertura de electroválvula y standby, con posibilidad de ser modificados)

- A) X3018.A041-2 *Electroválvula purgador electrónico de aire 12-14 V.*
- B) E2530.A0002-0 *Instalación eléctrica de alimentación*
- C) X3018.A038-0 *Filtro ranurado NPT 1/4" x 18 - largo 13 mm*
- D) X9404.A015-6 *Arandela de aluminio Ø 22 x 28 x 1.25 mm*
- E) X3018.A034-2 *Acople purgador electrónico de aire NPT 1/2" x 14 macho - NPT 1/4" x 18 hembra*
- F) X3018.A032-1 *Acople purgador electrónico de aire NPT 3/8" x 18*
- G) X3018.A033-0 *Acople purgador electrónico de aire 22 x 1.50 mm macho - NPT 1/4" x 18 hembra*
- H) X3018.A040-0 *Instalación eléctrica comunicación purgador*
- I) X9201.A027-0 *Tubo poliamida 11/12 Ø 3/8" forma L (por metro)*
- J) X3018.A042-1 *Módulo purgador electrónico de aire 12-24 V.*



X3018.A044-5 Kit electroválvula purgador con instalación de 11 metros

- A) X3018.A041-2 *Electroválvula purgador electrónico de aire 12-14 V.*
- B) X3018.A038-0 *Filtro ranurado NPT 1/4" x 18 - largo 13 mm*
- C) X9404.A015-6 *Arandela de aluminio Ø 22 x 28 x 1.25 mm*
- D) X3018.A034-2 *Acople purgador electrónico de aire NPT 1/2" x 14 macho - NPT 1/4" x 18 hembra*
- E) X3018.A032-1 *Acople purgador electrónico de aire NPT 3/8" x 18*
- F) X3018.A033-0 *Acople purgador electrónico de aire 22 x 1.50 mm macho - NPT 1/4" x 18 hembra*
- G) X3018.A040-0 *Instalación eléctrica comunicación purgador electrónico de aire VIGIA*
- H) X9201.A027-0 *Tubo poliamida 11/12 Ø 3/8" forma L (por metro)*



CODIFICADOR CALIBRADOR ELECTRÓNICO DE NEUMÁTICOS SISTEMA EXTERNO
CÓDIGO X1430.A206-7
REVISIÓN 002
VIGENCIA: 03.03.2021



Cuidado del Medio Ambiente:

Es muy importante tomar conciencia, para ello sugerimos disponer los residuos según legislación aplicable.

MEXICOLVEN S.A. de C.V. se reserva el derecho, sin previo aviso, de hacer modificaciones en sus productos con el fin de mejorar la calidad, funcionamiento o diseño. MEXICOLVEN S.A. de C.V. no asume responsabilidad alguna si se realizan cambios en las aplicaciones o uso de sus productos; tampoco se transfiere licencia alguna o derechos de patente o marcas por encontrarse registradas.



MEXICOLVEN S.A. de C.V.

Calzada Jesús González Gallo 3107 - Colonia El Álamo - 45560 - Tlaquepaque - Jalisco - México

Tel.: +52-33 3659 3747/3659 3664

E-mail: mexicolven@mexicolven.com

www.colven.com.ar